



PLAN LOCAL D'URBANISME
de la commune de Laurenan
Département des Côtes-d'Armor

RAPPORT DE PRESENTATION
Annexes graphiques

Version 7/10/2015

Arrêté le

Approuvé le

Pièce du PLU

n°1.2

équipe alice **brauns** paysagistedplg

Alice Brauns, paysagiste, Granville

Arceno, architectes, Granville

Urba2D, urbaniste-juriste, Granville

Les 7 vents, environnement, Coutances

Ingé-Infra, BET Infra, Hérouville-Saint-Clair

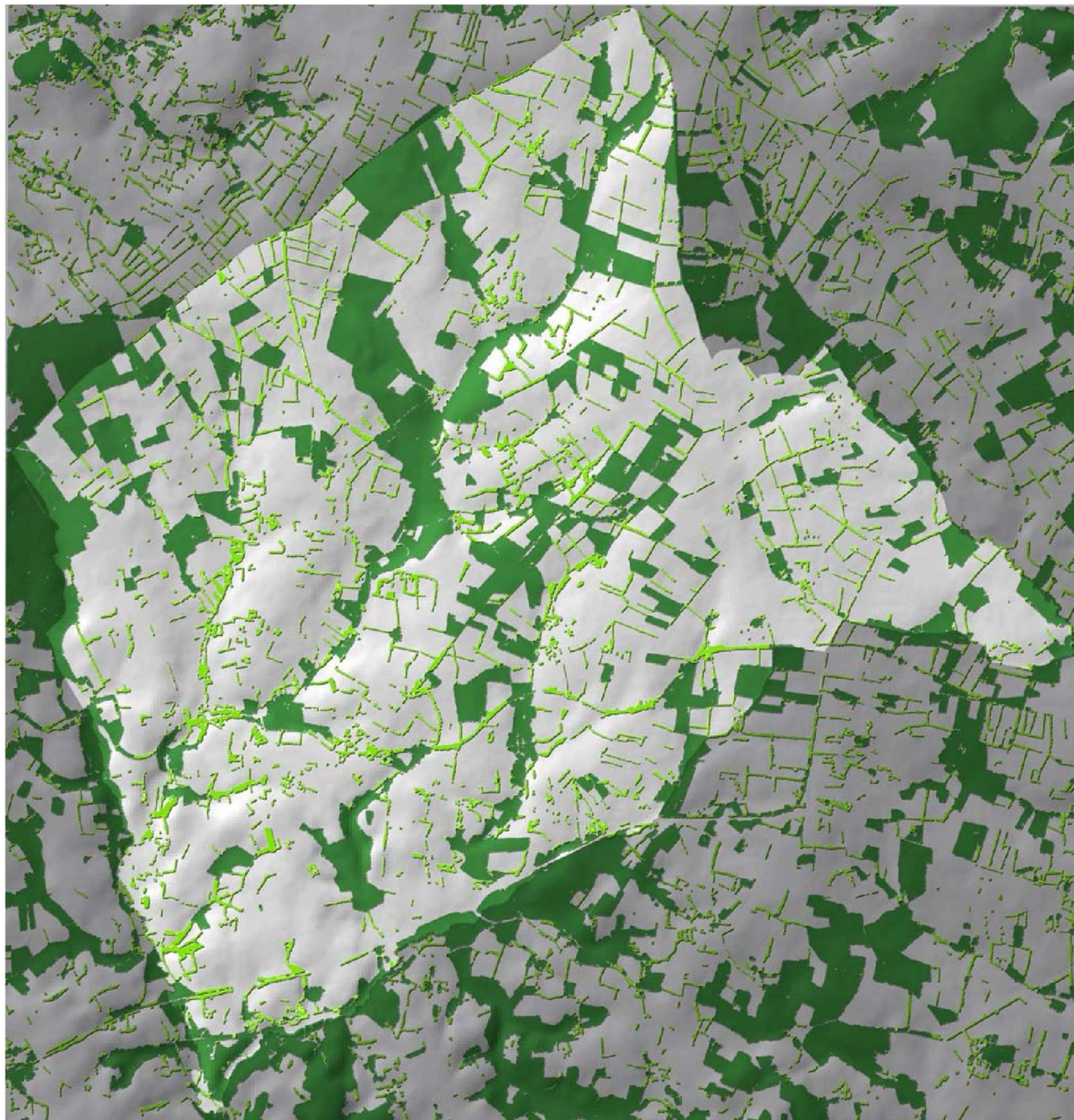


Fig. 7 Répartition et formes des boisements

Échelle 1 : 46 000

Légende :



Boisement



Haies bocagères

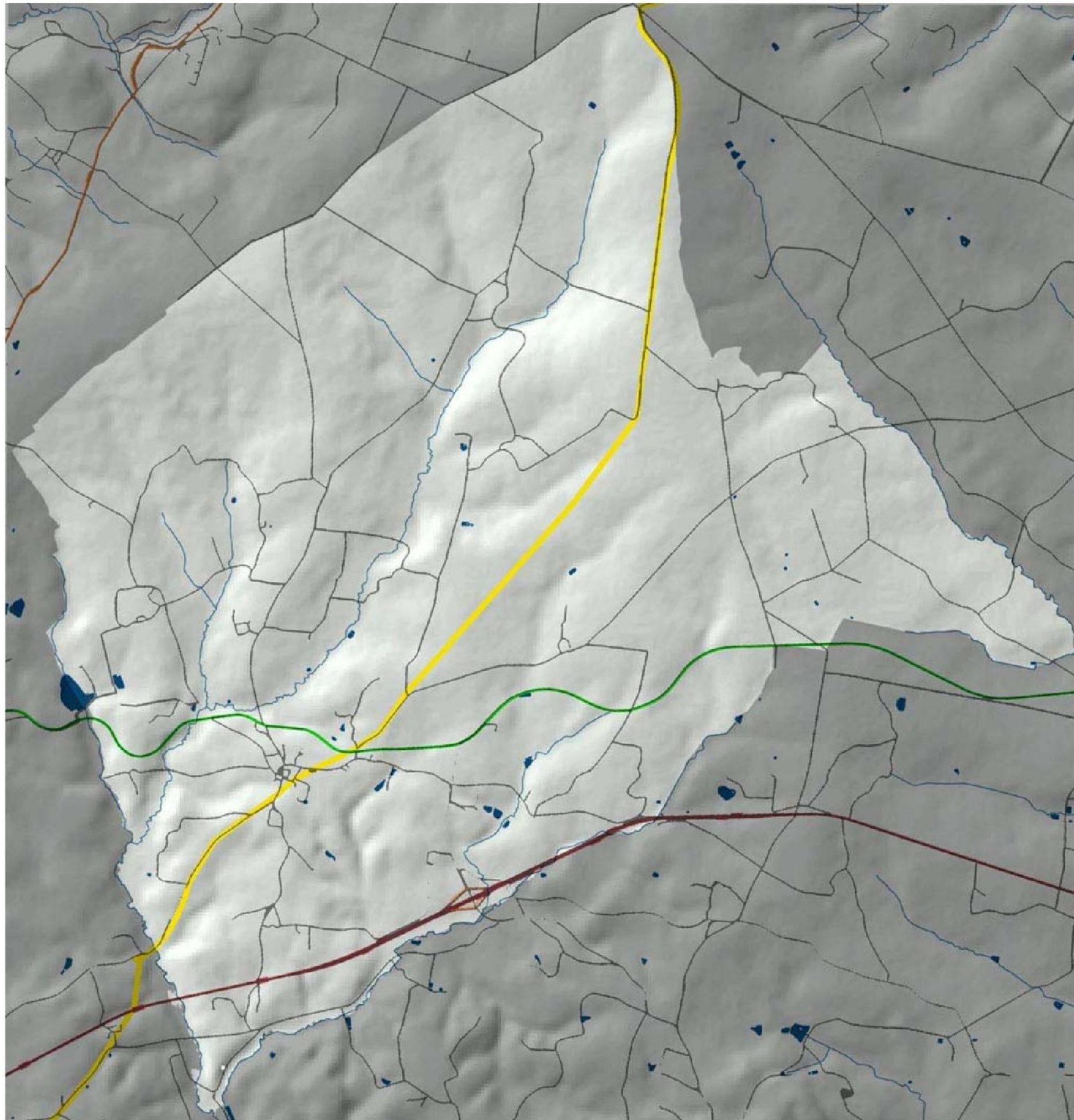
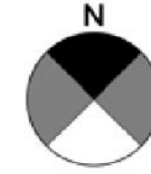






Fig. 8 Le réseau viaire, les chemins

Échelle 1 : 46 000



Légende :

-  Route nationale
-  Autres route
-  La ligne, piste cyclable
-  Chemin de l'Étrat

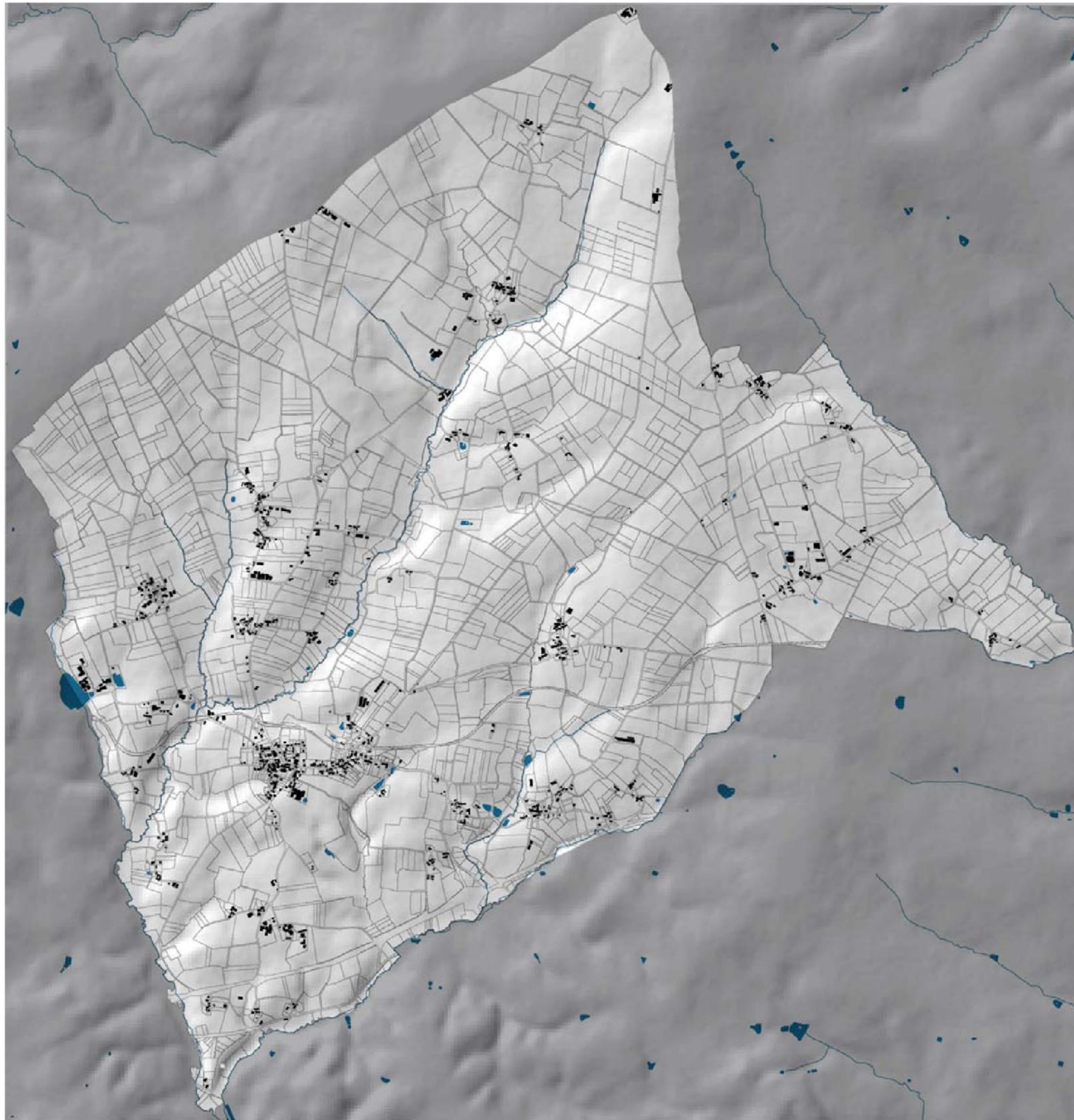


Fig. 9 Répartition et positionnement du bâti,
parcellaire

Échelle 1 : 46 000

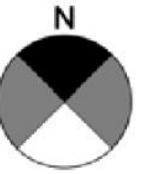




Fig. 12 Les points de vue sur le paysage et le lointain

Échelle 1 : 46 000

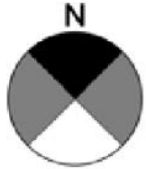




Fig. 14 : carte état major

Source : Géoportail

Échelle 1 : 46 000



Quel(s) élément(s) de paysages selon vous caractérise(nt) le mieux la commune de Laurenan				
	Choix 1	Choix 2	Choix 3	
	35	16	11	
l'ancienne ligne de chemin de fer	9	7		41
arbres ; forêt ; bois ; verdure	6	2	2	24
chemin de l'etrat	2	1		8
bocage et talus	2			6
l'agriculture qui permet de maintenir une campagne propre ; fleurissement et propreté	2			6
les chemins de randonnées		1	1	3
rareté des talus aux abords du village	1			3
diversité	1			3
ruralité	1			3
la vallée du Ninian		1		2
ruisseau		1		2
l'etang launay-guen		1		2

Estimez-vous que ce ou ces éléments doivent faire l'objet d'une :				
Préservation / protection		Valorisation / mise en valeur		Autre (précisez) :
oui	non	oui	non	
30	0	25	3	éviter que les aménagements ne se transforment en facsimilé des communes environnantes
				limitation bâtiments d'élevage hors sol
				manque de panneaux d'orientation dans les bois mais ils sont peut-être privés

Est-ce que vous êtes satisfaits des espaces publics de Laurenan ?									
En général		Place de l'église		Espaces de jeux		L'école		Autre (précisez) :	
oui	non	oui	non	oui	non	oui	non		
32	0	31	4	23	6	19	6	Médiathèque (oui)	Place de la mairie (oui)

Quels sont les lieux patrimoniaux que vous fréquentez le plus ? (3 cases à cocher maximum)						
La chapelle Saint Unet	La chapelle Tertignon	Le chemin de l'Etrat	Le lavoir et la fontaine Saint Antoine	L'étang de Launay Guen	L'ancienne ligne de chemin de fer	Autre (précisez) :
24	7	13	13	18	40	église
						tous les circuits de randonnées

Fig. 22 à 25 : tableaux d'analyse du questionnaire

2. Forme bâtie

Fig. 07 Carte de repérage des éléments de patrimoine bâti



L'église St Ronan Localisation des principales références patrimoniales de Laurenan

Fig. 9 Carte des « dents creuses » comme potentiel de densification

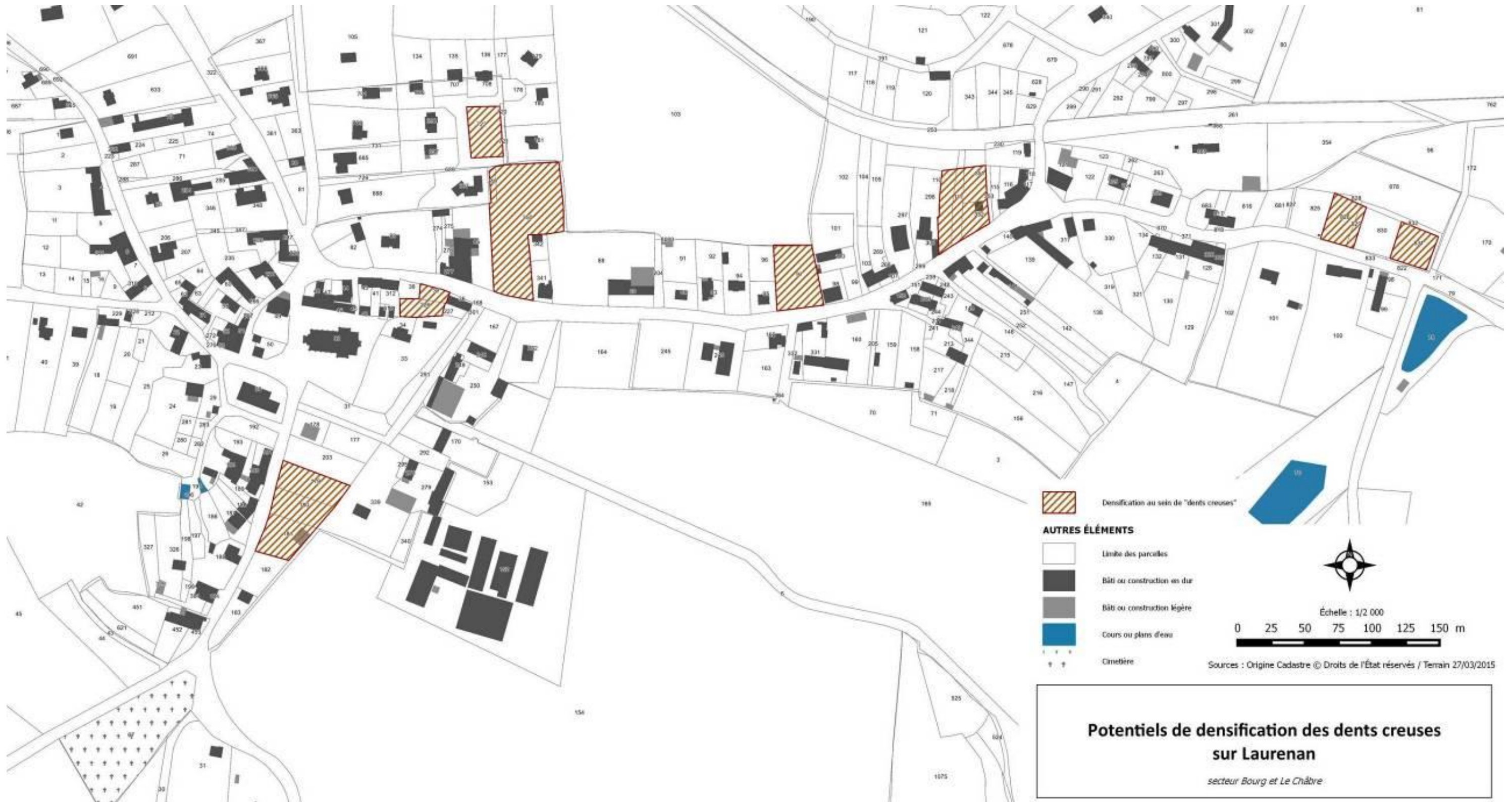
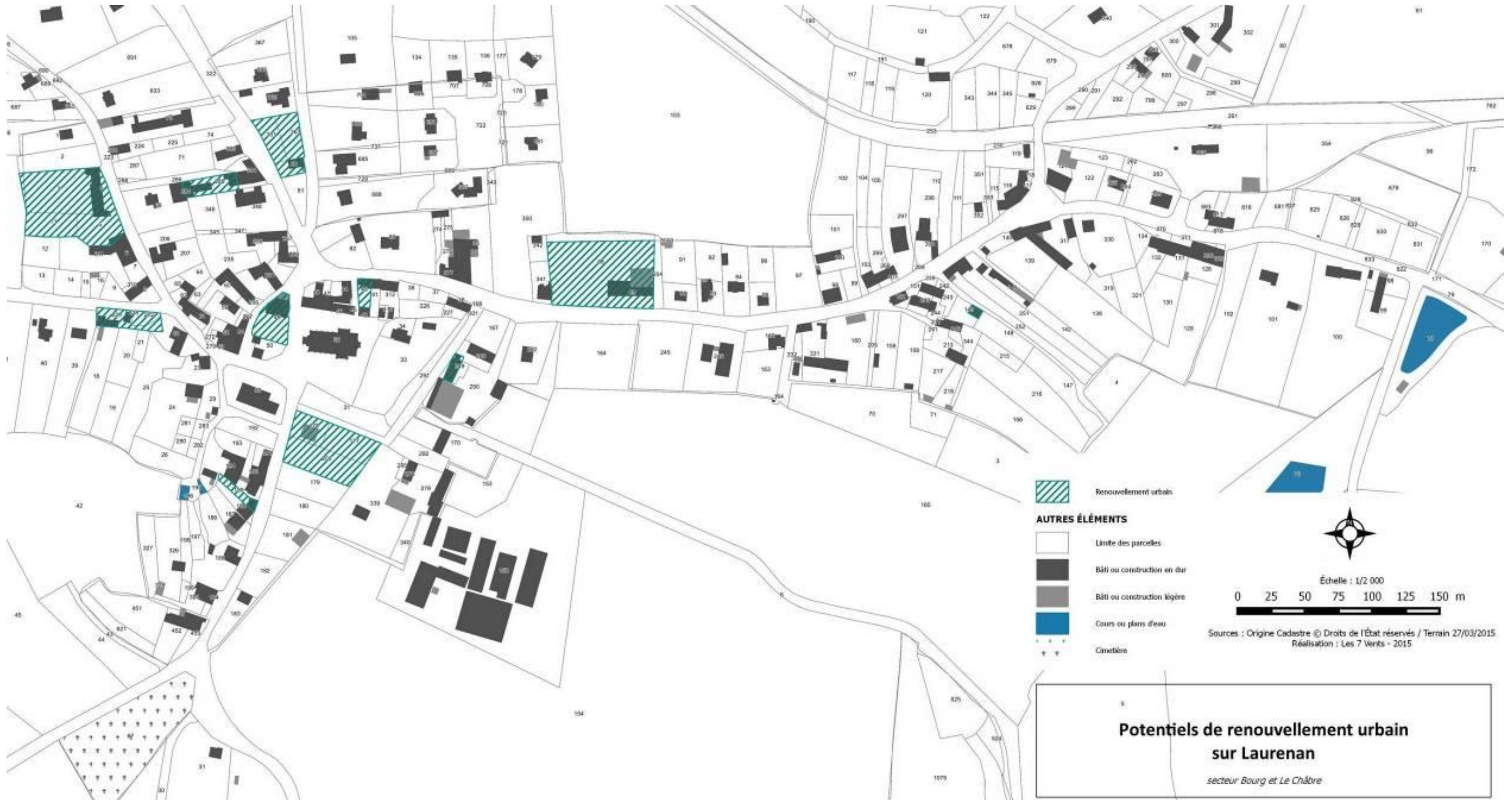


Fig. 10 Carte de densification douce sans consommation de foncier

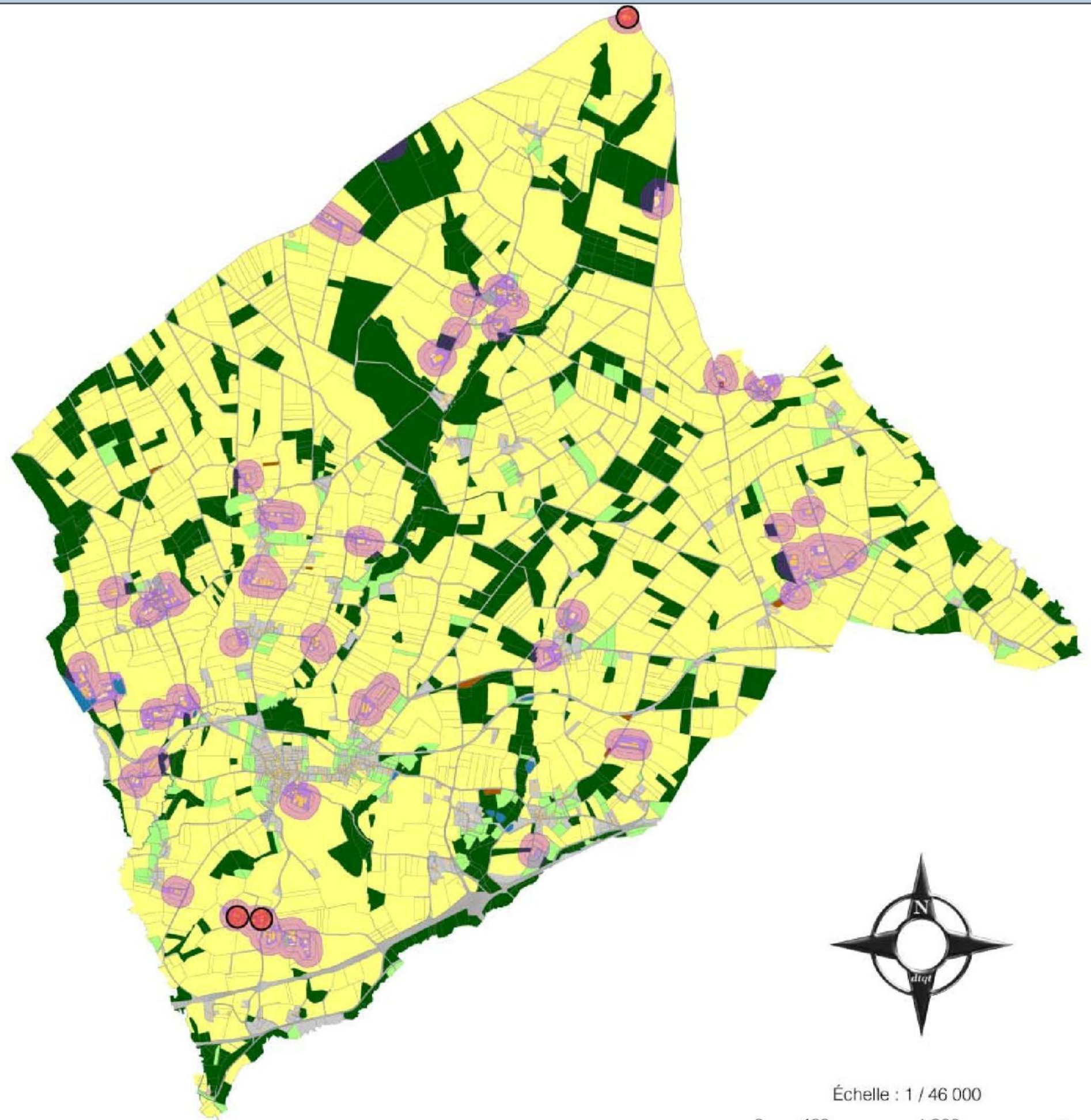


Fig. 11 Carte de repérage d'un renouvellement urbain potentiel



3. Agriculture

ACTIVITÉ AGRICOLE

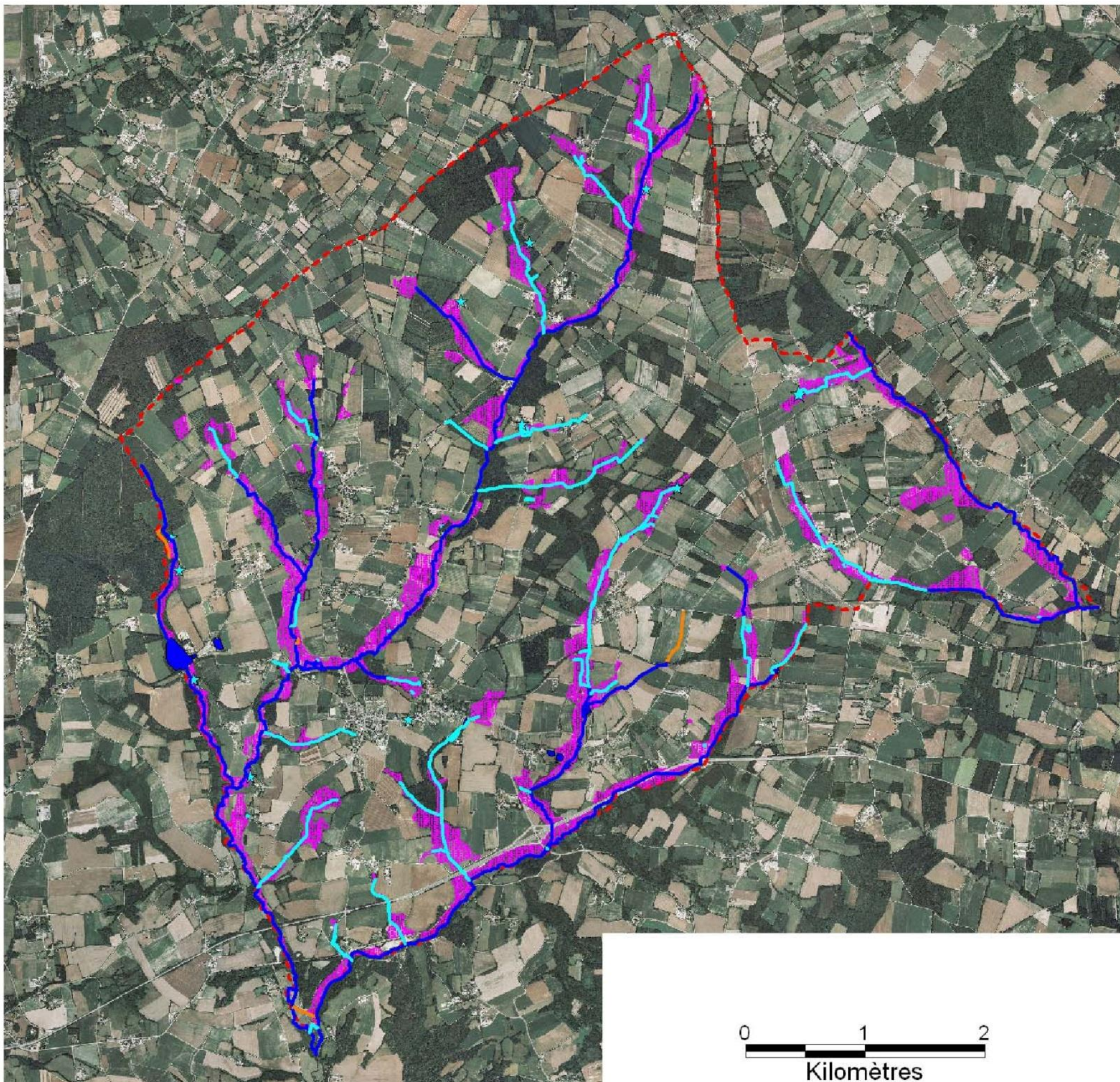


Échelle : 1 / 46 000



Sources : Origine Cadastre © Droits de l'État réservés - RPG_ANONYME_ASP_2010

Réalisation : Géonyme - 2013



LAURENAN

Description de la station

Nom de la station : LAURENAN (Zoom sur la station)
Code de la station : 0422122S0001
Nature de la station : Urbain
Réglementation : Eau
Région : BRETAGNE
Département : 22
Date de mise en service : 01/01/2010
Service instructeur : DDTM 22
Maitre d'ouvrage : COMMUNE DE LAURENAN
Exploitant : COMMUNE DE LAURENAN
Commune d'implantation : LAURENAN
Capacité nominale : 270 EH
Débit de référence : 32 m3/j
Autosurveillance validée : non validé
Traitement requis par la DERU :
 - Traitement approprié
 + **Filières de traitement :**

Agglomération d'assainissement

Code de l'agglomération : 040000122122
Nom de l'agglomération : LAURENAN
Commune principale : LAURENAN
Tranche d'obligations : Taille < 200 EH
Taille de l'agglomération en 2012 : 99 EH
Somme des charges entrantes : 99 EH
Somme des capacités nominales : 270 EH
 + **Liste des communes de l'agglomération :**

Chiffres clefs en 2012

Charge maximale en entrée : 99 EH
Débit entrant moyen : 15 m3/j
Production de boues : 0 tMS/an

Destinations des boues en 2012 (en tonnes de matières sèches par an) :



Chiffres clefs en 2011
Chiffres clefs en 2010

Milieu récepteur

Bassin hydrographique : LOIRE-BRETAGNE
Type : Eau douce de surface
Nom :
Nom du bassin versant : LOIRE-BRETAGNE

Zone Sensible : La Vilaine
Sensibilité azote : Oui (Ar. du 22/02/2006)
Sensibilité phosphore : Oui (Ar. du 22/02/2006)

Voir le point de rejet (Double-cliquer sur le point pour l'effacer)

Conformité équipement (31/12/2013 : prévisionnel) : Oui

Respect de la réglementation en 2012

Conforme en équipement au 31/12/2012 : Oui
Conforme en performance en 2012 : Oui

Respect de la réglementation en 2011

Respect de la réglementation en 2010

[précédent](#) | [suivant](#) | [accueil](#)

Source : MEDDE - ROSEAU - Août 2013

Fig. 2 Bilan de la station d'épuration